



 **schmidt**
a brand of aebi schmidt

PV

Schneepflug



Der PV ist ein mehrschariger Schwinglenker-Schneepflug. Er ist geeignet für einen effektiven Winterdiensteinsatz auf Land-, Kreis- und Bundesstrassen und auch für eine aggressive Schneeräumung einsetzbar. Durch Gewichtsoptimierung und verschiedene Räumbreitenvarianten sind die PV-Schneepflüge an nahezu alle gängigen Trägerfahrzeuge adaptierbar. Die PV-Schneepflüge sind als 3- oder 4-scharige Variante als PV-Pflug mit 9° oder als PVF-Pflug mit 21° Schürfleisten Anstellwinkel lieferbar.

Das Wichtigste in Kürze

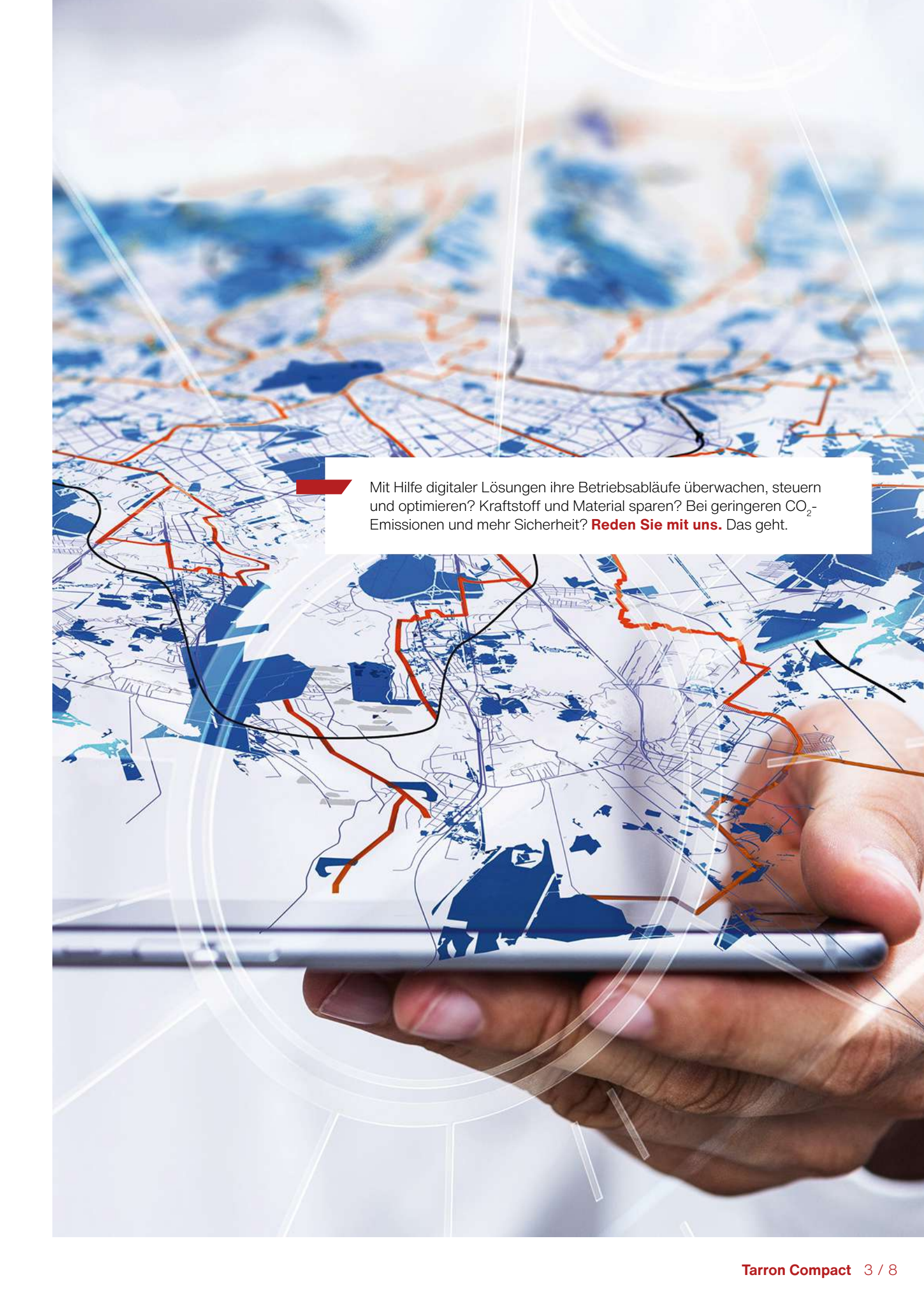
- **Kraftfluss- und formoptimierte Scharen** für optimalen Schneeauswurf
- Einsetzbar bei **jeder Schneeart und bei jeder Strassenbeschaffenheit**
- **Einzelscharaufhängung** zur Fahrbahnanpassung

Ihre Vorteile

- **Sicheres Überfahren von Hindernissen** ohne Beschädigung des Schneepfluges dank des automatischen Überfahrsystems.
- **Geräuscharmes Räumen** dank stosshemmender und lärmindernder Schwinglenker.
- Der PV-Schneepflug kann bei **jeder Schneeart und bei jeder Strassenbeschaffenheit** für eine optimale Schwarz- oder definierte Weissräumung eingesetzt werden.



Wir wissen, wie wichtig es ist, dass Maschinen und Geräte jederzeit einsatzfähig bleiben. **Reden Sie mit uns** über massgeschneiderte Serviceangebote und Original-Ersatzteile.



Mit Hilfe digitaler Lösungen ihre Betriebsabläufe überwachen, steuern und optimieren? Kraftstoff und Material sparen? Bei geringeren CO₂-Emissionen und mehr Sicherheit? **Reden Sie mit uns.** Das geht.

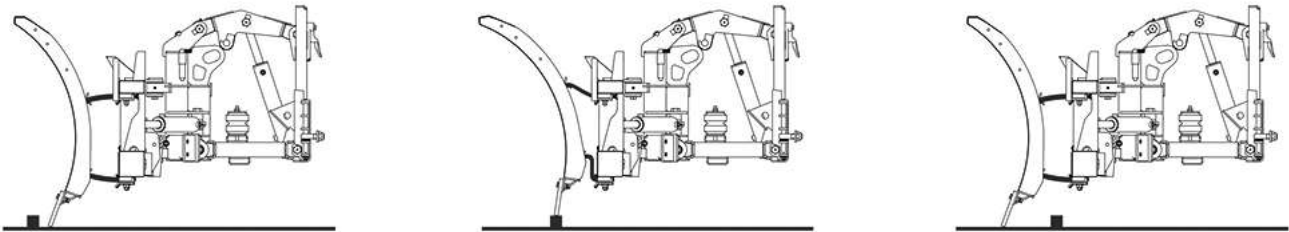
Leistungsmerkmale

Pflugschar

Der PV ist als mehrschariger Schneepflug mit Einzelscharaufhängung konzipiert. Die PV-Schneepflüge sind als 3- oder 4-scharige Variante als PV-Pflug mit 9° oder als PVF-Pflug mit 21° Schürfleistenanstellwinkel lieferbar. Die kraftfluss- und formoptimierten Scharen sorgen für einen optimalen Schneeauswurf. Durch gleichlange Schare ist die Lagerhaltung von Schürfleisten wesentlich vereinfacht. Die Einzelscharaufhängung bringt die einzelnen Schare wirksam auf die Strasse und passt den Pflug an jede Strassenoberfläche an. Das mit Federn vorgespannte und einstellbare Drehteil ermöglicht optimale Neigungsanpassung an die Strassenoberfläche. Ein flacherer Schürfleistenanstellwinkel von 21° ermöglicht einen aggressiveren Räumeeinsatz in schneereicheren Gebieten. Die Klemmvorrichtung ermöglicht den schnellen und sicheren Wechsel der Schürfleisten. Kostenintensives Bohren der Schürfleisten entfällt. Je nach Einsatzzweck sind verschiedene Schürfleistenarten möglich.

Überfahrssystem

Für die Sicherheit beim Überfahren von Hindernissen ohne Beschädigung des Schneepflugs sorgt ein automatisches, wartungsfreies Überfahrssystem durch an Lenker geführte Pflugscharen. Die Schwinglenker sind stosshemmend, wartungsfreundlich und lärmindernd. Sie sind tiefemperaturbeständig und schonen Fahrer und Fahrzeug vor Stößen und Schlägen beim Überfahren von Hindernissen.



Schürfleisten

Schürfleiste aus Stahl (S):

Eine vielseitig einsetzbare, kostenoptimierte Lösung für die aggressive Räumung von hartem und/oder kompaktem Schnee. Stahlschürfleisten sind resistent gegen Verbiegen und Verdrehen und sorgen für ein sauberes Ergebnis.

Combi-Schürfleiste (Größe 36 und 50) (C36 / C50):

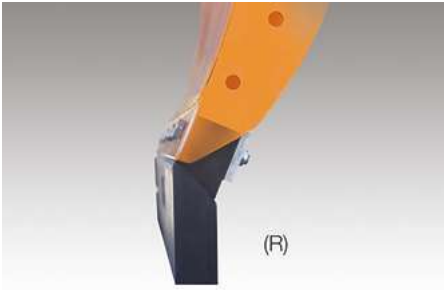
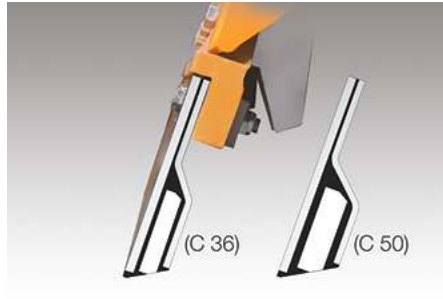
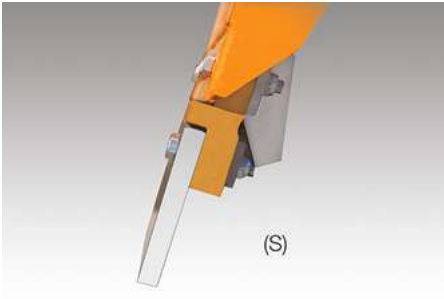
Eine robustere Schürfleiste aus Stahl, Gummi und Keramik. Diese Schürfleiste ist für die aggressive Schneeräumung gedacht und kann eine gute Alternative sein, wenn sich die Stahlschürfleiste zu schnell abnutzt. Die Kombination der Materialien sorgt für Geräusch- und Vibrationsdämpfung.

TUCA SX-Schürfleiste:

Eine hochmoderne, leistungsstarke Schürfleiste für den langfristigen Einsatz. Die patentierte Küper Wave Technologie räumt mit einem gebogenen Profil den Schnee widerstandslos. Separate Wolframhalterungen, die in Gummi eingebettet und zwischen vorderer und hinterer Hardox 400 Stahlplatte vulkanisiert sind, machen das TUCA SX unglaublich haltbar.

Gummischürfleiste (R):

Eine gute Lösung für den Einsatz auf innerstädtischen Strassen und speziellen Grundstücken wie Parkplätzen. Aufgrund der flexiblen und elastischen Eigenschaften von Gummi gleitet sie sanft über die Oberfläche. Eine Gummischürfleiste ist besonders effizient bei der Beseitigung von Schneematsch.



Hydraulische Seitenumstellung

Für die Seitenumstellung werden zwei kraftvolle, doppelt wirkende Schwenkzylinder eingesetzt, die den PV in der gewählten Räumstellung spielfrei positionieren.

Betriebsunterstützung

Nachlaufräder

Die stufenlos höhenverstellbaren Nachlaufräder mit optionalen Spritzschutz sichern eine präzise Einstellung des Schneepfluges und eine angemessene Aggressivität bei der Schneeräumung. Sie unterstützen den Rahmen beim Überfahren von Hindernissen und verlängern die Lebensdauer der Schürfleiste.

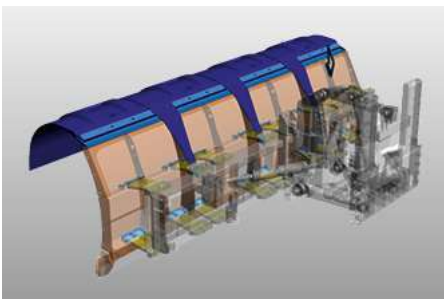
Gleitschuhe

Alternativ können wartungsfreie, höhenverstellbare Gleitschuhe montiert werden. Sie sind aus hochverschleißfestem Stahl oder Kombi gefertigt.

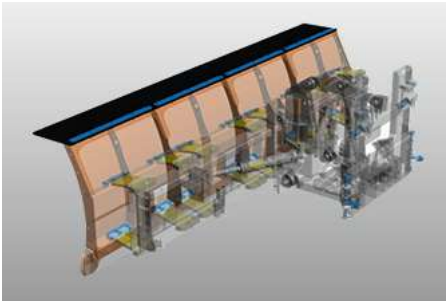
Schneestaubschutz

Bei Geschwindigkeiten von bis zu 40 km/h (25 mph) verhindert der Schneestaubschutz, dass der Schnee die Windschutzscheibe des Trägerfahrzeugs verdunkelt, während das Schneeleitgummi verhindert, dass der Schnee über die Pflugschar wirbelt. Bei höheren Räumgeschwindigkeiten lenkt der höhenverstellbare Schneeabweiser auch den Schneestaub nach unten ab.

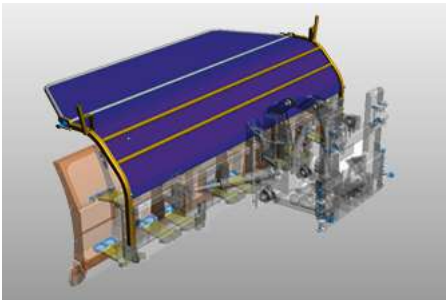
1. ein elastischer Schneeabweiser aus Polyurethan, der für alle Arten von Schnee geeignet ist. Dank seiner speziellen Spaltabdeckungen verhindert er, dass Schneematsch zwischen die Schaufeln gerät.



2. eine Schneestaubabdeckung aus Gummi. Die ideale Lösung für den semiprofessionellen Einsatz.



3. ein verstellbarer Schneeabweiser aus Stoff. Diese Version ist besonders für Pulverschnee und hohe Geschwindigkeiten geeignet.



Anbau

Der PV besitzt eine Universalgeräteplatte mit Schnellwechsellvorrichtung für einen sicheren und raschen An- und Abbau an Fahrzeugen mit Frontplatte nach DIN 76060 A oder B. Die angeschraubten Anbaukrallen sind austauschbar. Die Geräteplatte ist durch verschiedene Anbaupunkte höhenverstellbar und kann damit flexibel an das jeweilige Fahrzeug angepasst werden.

Der PV besitzt Abstellstützen, welche ein sicheres An- und Abbauen des Pfluges gewährleisten. Serienmässige Rollen ermöglichen das Verfahren des abgestellten Gerätes und erleichtern den Anbau. PV-Pflüge haben generell eine Transport-Öse im Schwerpunkt.

Die Schnellwechsellvorrichtungen bieten Sicherheit beim schnellen Wechsel. Durch die Führungskrallen und Schwenkschrauben muss um zu hantieren nicht unter bzw. zwischen Fahrzeug und Gerät. Klemmvorrichtungen ersparen das kostenintensive Bohren der Schürfleisten.

Verwandte Produkte

Tarron

Schneepflug



Tarron HP

Schneepflug



Stratos 4.0 - 12.0 m³

Streugerät





Vertrauen Sie auf langjährige und einzigartig vielfältige Erfahrung. **Reden Sie mit uns.** Wir finden auch für Ihre Herausforderung die passende Lösung.

Technische Daten

	PV 23-3N	PV 26-3	PV 27-4
Aufbau			
Anzahl der Schare	3	3	4
Abmessungen			
Pflughöhe rechts	995 mm	1 240 mm	1 240 mm
Pflughöhe links	998 mm	1 140 mm	1 140 mm
Länge an der Schürfleiste	2 700 mm	3 000 mm	3 200 mm
Räumbreite	2 295 mm bei 32° 2 190 mm bei 36°	2 605 mm bei 32° 2 430 mm bei 36°	2 725 mm bei 32° 2 600 mm bei 36°
Gewichte			
Gewicht mit Stahlschürfleisten ca.	755 kg	860 kg	935 kg

	PV 28-3	PV 29-4	PV 30-3
Aufbau			
Anzahl der Schare	3	4	3
Abmessungen			
Pflughöhe rechts	1 240 mm	1 240 mm	1 240 mm
Pflughöhe links	1 140 mm	1 140 mm	1 135 mm
Länge an der Schürfleiste	3 300 mm	3 400 mm	3 600 mm
Räumbreite	2 805 mm bei 32° 2 675 mm bei 36°	2 895 mm bei 32° 2 760 mm bei 36°	3 065 mm bei 32° 2 920 mm bei 36°
Gewichte			
Gewicht mit Stahlschürfleisten ca.	910 kg	940 kg	930 kg

	PV 30-4	PV 34-4	PVF 30-4 H
Aufbau			
Anzahl der Schare	4	4	4
Abmessungen			
Pflughöhe rechts	1 240 mm	1 240 mm	1 460 mm
Pflughöhe links	1 140 mm	1 140 mm	1 348 mm
Länge an der Schürfleiste	3 600 mm	4 000 mm	3 600 mm
Räumbreite	3 065 mm bei 32° 2 920 mm bei 36°	3 400 mm bei 32° 3 245 mm bei 36°	3 065 mm bei 32° 2 920 mm bei 36°
Gewichte			
Gewicht mit Stahlschürfleisten ca.	980 kg	1 070 kg	1 050 kg



© Aebi Schmidt Group
www.aebi-schmidt.com

Aebi Schmidt Holding AG
CH-8050 Zürich, Schweiz

Alle Rechte vorbehalten. Technische Daten können sich ändern. Abbildungen sind nicht verbindlich. Irrtümer und Änderungen vorbehalten.

Document created on 22 APR 2024

