



schmidt
a brand of aebi schmidt

Cirron

Schneepflug



Die drei- bis fünfscharigen Schneepflüge der Cirron-Baureihe sind insbesondere für die anspruchsvolle Räumung von grösseren Schneemengen in mittleren Höhenlagen konzipiert. Gerade bei häufigen Winterdiensteinsätzen zur Räumung von Gemeinde- und Überlandstrassen spielen die Schneepflüge ihre Stärken aus. Die Cirron-Serie eignet sich für den Anbau an Unimog, LKW und Traktoren.

Das Wichtigste in Kürze

- Formschlüssig eingebaute, wartungsfreundliche und elastische **Polyurethanlenker für besseres Rückstellverhalten**
- Robuster und leichter Pflug
- Möglichkeit des Anbaus an viele verschiedene Fahrzeuge

Ihre Vorteile

- Durch seinen **kurzen Schneeauswurf** ist der Cirron insbesondere für den Einsatz in Innerorten geeignet.
- Sicheres Überfahren von Hindernissen ohne Beschädigung des Schneepfluges dank des **automatischen Überfahrsystems**.
- **Geräuscharmes Räumen** erleichtert die Räumung auch innerhalb geschlossener Ortschaften.



Wir wissen, wie wichtig es ist, dass Maschinen und Geräte jederzeit einsatzfähig bleiben. **Reden Sie mit uns** über massgeschneiderte Serviceangebote und Original-Ersatzteile.

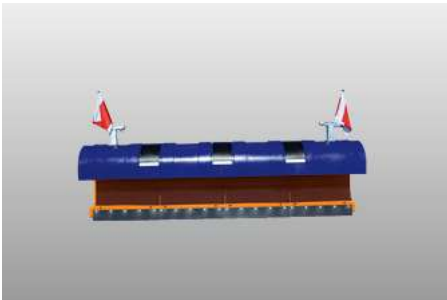
Leistungsmerkmale

Pflugschar

Der Cirron verfügt über eine flache Scharform und sorgt zusammen mit einem Schürfleistenanstellwinkel von 7° für einen kurzen Schneeauswurf, was ideal für Räumaufgaben im innerstädtischen Bereich ist. Scharverstärkungen und Kastenbauweise sorgen in den beanspruchten Bereichen zur optimalen Kraftaufnahme und -weiterleitung.

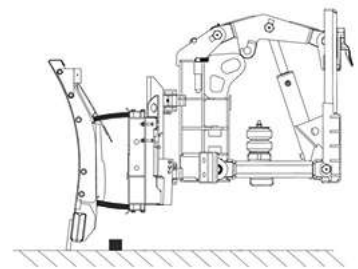
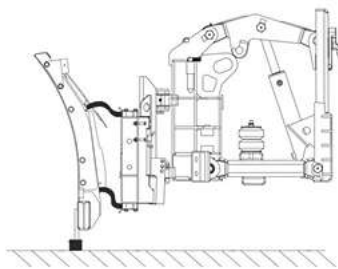
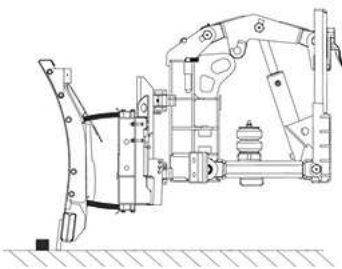
Aufgrund der flexiblen Scharführung und der formschlüssig verbauten Ober- und Unterlenker aus Polyurethan wird eine ausgezeichnete Fahrbahnanpassung erreicht. Jedes der Scharsegmente besitzt vier vorgespannte Federlenker aus Elastomer, kann Bodenhindernissen automatisch ausweichen und so eine Beschädigung des Pflugkörpers verhindern. Dabei bleiben die Pflugschare immer in Räumstellung. Die Kastenprofilbauweise macht die einzelnen Schare enorm verwindungssteif. Alle krafteinleitenden Bereiche sind zudem extra verstärkt.

Kunststoffbuchsen in der Fassung des Gleitschuhs, die Federlenker aus Elastomer sowie die ebenso in Kunststoff gelagerten Parallelogrammlenker tragen dazu bei, dass der Cirron eine grosse Laufruhe besitzt und geräuschminimiert arbeitet.



Überfahrssystem

Der Cirron ist mit einem patentierten Überfahrssystem ausgerüstet, das sicheres Überfahren von Hindernissen ohne Beschädigung ermöglicht.



Schürfleisten

Schürfleiste aus Stahl (S)

Eine vielseitig einsetzbare, kostenoptimierte Lösung für die aggressive Räumung von hartem und/oder kompaktem Schnee. Stahlschürfleisten sind resistent gegen Verbiegen und Verdrehen und sorgen für ein sauberes Ergebnis.

Combi-Schürfleiste (Grösse 36 und 50) (C36 / C50)

Eine widerstandsfähigere Schürfleiste aus Stahl, Gummi und Keramik. Diese Schürfleiste ist für aggressive Schneeräumung gedacht und kann eine gute Alternative sein, wenn die Stahlschürfleiste zu schnell verschleisst. Die Materialkombination sorgt für Geräusch- und Vibrationsdämpfung.

TUCA SX-Schürfleiste

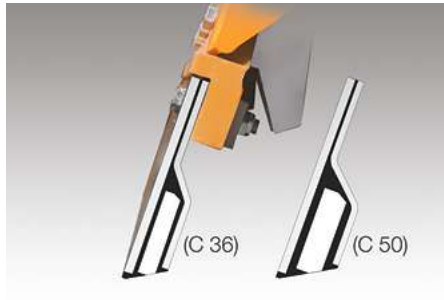
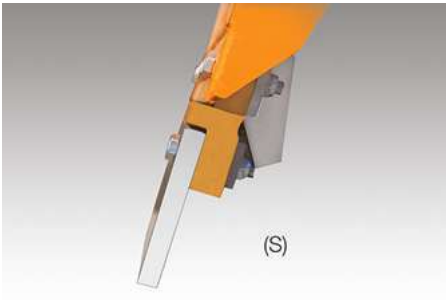
Eine hochmoderne, leistungsstarke Schürfleiste für den langfristigen Einsatz. Die patentierte Küper Wave Technologie räumt mit einem gebogenen Profil den Schnee widerstandslos. Separate Wolframhalterungen, die in Gummi eingebettet und zwischen vorderer und hinterer Hardox 400 Stahlplatte vulkanisiert sind, machen das TUCA SX unglaublich haltbar.

Gummischürfleiste (R)

Eine gute Lösung für den Einsatz auf innerstädtischen Strassen und spezielle Einsätze wie Parkplätzen. Aufgrund der flexiblen und elastischen Eigenschaften von Gummi gleitet sie sanft über die Oberfläche. Eine Gummischürfleiste ist besonders effizient bei der Räumung von Schneematsch.

GK 5-Schürfleiste (GK 7)

Eine GK-Schürfleiste ermöglicht eine effizientere Schneematsch-Räumung bei längerer Lebensdauer und geringerer Reibung. Diese Schürfleiste besteht aus Stahl, Gummi und Korund und ist daher aggressiver als eine Gummischürfleiste.



Hub- und Verschwenkeinrichtung

Das Drei-Lenker-Hubsystem mit automatischem Querneigungsausgleich zeichnet sich durch ein verspannungsfreies Heben und Senken des Pfluges aus. Eine Pendleinrichtung bringt den Pflug automatisch in Arbeits- oder Transportstellung. Die Hydraulikzylinder (identische Hub- und Schwenkzylinder) des Hubsystems bestehen aus einer Kolbenstange aus Edelstahl für eine verbesserte Widerstandsfähigkeit. Die beiden Schwenkzylinder sorgen auch während des Einsatzes für eine hohe Kraft bei der Seitenumstellung (wahlweise 32° oder 36° umstellbar).

Betriebsunterstützung

Lenkrollen verlängern die Lebensdauer der Schürfleisten und ermöglichen ein sanfteres Überfahren von Hindernissen. Lenkrollen oder Gleitschuhe sind eine wichtige Option, um die Funktion des Überlastungsschutzes zu gewährleisten.



Seitenabweiser

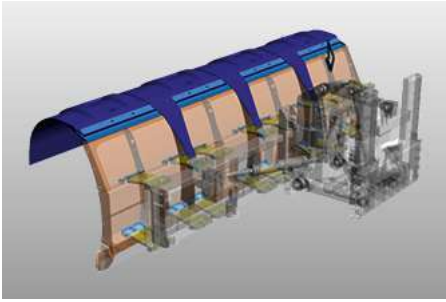
Die angeschweissten Randsteinabweiser verhindern bei Räumaufgaben im innerstädtischen Bereich das Abschleifen des Pflugkörpers an Bordsteinen und Kanten.



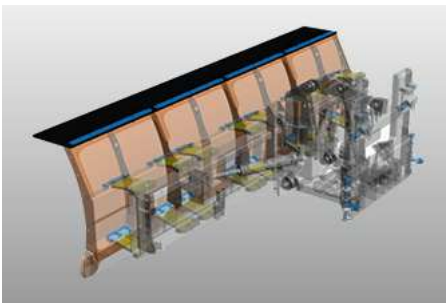
Schneestaubschutz

Ein Schneestaubschutz verhindert eine schlechte Sicht durch das Aufwirbeln von Schnee zur Frontscheibe des Fahrzeugs. Zur Auswahl stehen drei Varianten.

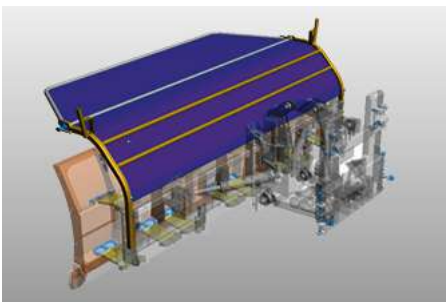
1. Ein elastischer Schneestaubschutz aus Polyurethan. Aufgrund seiner patentierten Spaltabdeckung verhindert er das Durchdringen von Schneematsch zwischen den Scharen.



2. Ein Schneestaubschutz aus Gummi. Die ideale Lösung für den semiprofessionellen Einsatz.



3. Ein verstellbarer Schneestaubschutz aus Tuch. Diese Variante ist besonders geeignet bei Pulverschnee und hohen Geschwindigkeiten. Eine Kombination mit dem Schneestaubschutz aus Polyurethan gehört zu den Möglichkeiten.



Anbau

Die Cirron-Serie kann dank der höhenverstellbaren Ausrüstungsplatte auf verschiedenen Fahrzeugplatten montiert werden und lässt sich an Fahrzeugplatten nach DIN Form A oder B anbringen. Es ist auch möglich, die 3-Punkt-Anhängung an den Traktor anzupassen.

Optionen

- Klingenvergrößerung aus Stahl oder Polyurethan
- Warnmarkierungen, Warnflaggen oder LumiFog
- LED-Begrenzungsleuchten
- Zusätzlicher Scheinwerfer

Galerie



Verwandte Produkte

Tarron Compact
Schneepflug



Tarron
Schneepflug



PV
Schneepflug





Vertrauen Sie auf langjährige und einzigartig vielfältige Erfahrung. **Reden Sie mit uns.** Wir finden auch für Ihre Herausforderung die passende Lösung.

Technische Daten

	Cirron SL 27	Cirron SL 30	Cirron SL 32
Aufbau			
Anzahl der Schare	3	4	4
Abmessungen			
Pflughöhe	930 mm	930 mm	930 mm
Länge an der Schürfleiste	2 700 mm	3 000 mm	3 200 mm
Räumbreite	2 290 mm bei 32° 2 180 mm bei 36°	2 540 mm bei 32° 2 430 mm bei 36°	2 710 mm bei 32° 2 590 mm bei 36°
Gewichte			
Gewicht mit Stahlschürfleisten ca.	700 kg	755 kg	775 kg

	Cirron SL 34	Cirron SL 36	Cirron SL 40
Aufbau			
Anzahl der Schare	4	4	5
Abmessungen			
Pflughöhe	930 mm	930 mm	930 mm
Länge an der Schürfleiste	3 400 mm	3 600 mm	4 000 mm
Räumbreite	2 880 mm bei 32° 2 750 mm bei 36°	3 050 mm bei 32° 2 910 mm bei 36°	3 390 mm bei 32° 3 240 mm bei 36°
Gewichte			
Gewicht mit Stahlschürfleisten ca.	805 kg	860 kg	965 kg



© Aebi Schmidt Group
www.aebi-schmidt.com

Aebi Schmidt Holding AG
CH-8050 Zürich, Schweiz

Alle Rechte vorbehalten. Technische Daten können sich ändern. Abbildungen sind nicht verbindlich. Irrtümer und Änderungen vorbehalten.

Document created on 26 FEB 2024

